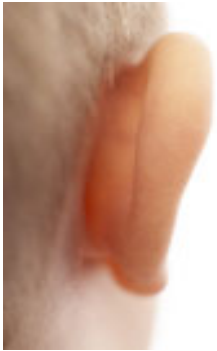


## Problème d'audition

Écrit par Eric Ismaël ZOUNGRANA

Mercredi, 01 Avril 2009 12:35 - Mis à jour Mercredi, 26 Mai 2010 19:49

---



La surdité se manifeste par une baisse de l'acuité auditive ou de la qualité de l'audition, c'est-à-dire une perte de la perception ou de la compréhension des sons. La baisse auditive irréversible concerne plus fréquemment les sons aigus ou de haute fréquence (p. ex. les sons produits par une flûte ou un moteur à réaction). Les sons normaux sont ceux de moyenne fréquence (comme la voix), alors que les sons graves sont ceux de basse fréquence (le tonnerre en est un bon exemple). Les troubles de l'audition sont souvent détectés par les proches de la personne atteinte, qui aura tendance à faire répéter ou à parler fort. La surdité peut être unilatérale (une seule oreille est atteinte) ou bilatérale (les deux oreilles sont atteintes), réversible ou irréversible, à évolution rapide ou lente, ou elle peut demeurer stationnaire.

### **Il existe divers types de surdité :**

#### *Surdité de conduction*

Atteinte du conduit auditif externe, du tympan ou de l'oreille moyenne.  
Autophonie (impression d'entendre sa voix plus fort dans l'oreille atteinte).  
le plus souvent réversible.

#### *Surdité cochléaire*

Atteinte de la cochlée, l'organe de l'oreille moyenne qui perçoit les sons.  
Peut entraîner une baisse bilatérale de la perception des sons aigus dans le cas du vieillissement ou d'une exposition prolongée à des bruits intenses.  
Peut entraîner une baisse unilatérale des sons graves dans le cas de la maladie de Ménière.

## Problème d'audition

Écrit par Eric Ismaël ZOUNGRANA

Mercredi, 01 Avril 2009 12:35 - Mis à jour Mercredi, 26 Mai 2010 19:49

---

Peut entraîner une baisse de tous les sons dans le cas d'une surdité héréditaire ou infectieuse. Atteinte rare de certaines fréquences moyennes, correspondant aux fréquences de la voix. Cela signifie une baisse de la perception des sons normaux  
Evolution lente et irréversible dans la plupart des cas.  
Rares cas de surdité subite.  
indolore.

### *Surdité par atteinte du nerf auditif*

Baisse unilatérale ou bilatérale de la perception de tous les sons.  
Se manifeste surtout par de la difficulté à suivre une conversation (baisse de la compréhension de la parole). On entend mal ce que disent les gens.  
Lésions le plus souvent irréversibles.  
Habituellement progressive, subite dans de rares cas.  
Indolore.